



ON!Track smart tag
AI T380

Suomi

1 Dokumentaation tiedot

1.1 Tästä dokumentaatiosta

- Lue ehdottomasti tämä dokumentaatio ennen tuotteen käyttöönottoa. Se on turvallisen työnteon ja tuotteen ongelmattoman käsittelyn perusedellytys.
- Noudata tässä dokumentaatiossa ja tuotteessa olevia turvallisuus- ja varoitushuomautuksia.
- Säilytä käyttöohje aina tuotteen yhteydessä ja varmista, että käyttöohje on mukana, kun luovutat tuotteen toiselle henkilölle.

1.2 Merkkien selitykset

1.2.1 Varoitushuomautukset

Varoitushuomautukset varoittavat tuotteen käyttöön liittyvistä vaaroista. Seuraavia varoitustekstejä käytetään yhdessä symbolien kanssa:

	VAKAVA VAARA! Varoittaa välittömästä, uhkaavasta vaarasta, josta voi seurauksena olla vakava loukkaantuminen tai jopa kuolema.
	VAARA! Varoittaa mahdollisesta vaarasta, josta voi seurauksena olla vakava loukkaantuminen tai kuolema.
	VAROITUS! Varoittaa mahdollisesta vaaratilanteesta, josta voi seurata loukkaantuminen tai aineellinen vahinko.

1.2.2 Symbolit dokumentaatiossa

Tässä dokumentaatiossa käytetään seuraavia symboleita:

	Lue käyttöohje ennen käyttämistä
	Toimintaohjeita ja muuta hyödyllistä tietoa

1.2.3 Symbolit kuvissa

Kuvissa käytetään seuraavia symboleita:

	Nämä numerot viittaavat vastaavaan kuvaan tämän käyttöohjeen alussa.
	Numerointi kertoo työvaiheiden järjestyksen kuvissa ja saattaa poiketa numeroinnista tekstissä.
	Kohtanumeroita käytetään kuvassa Yleiskuva , ja ne viittaavat kuvatekstien numerointiin kappaleessa Tuoteyhteenveto .
	Tämän merkin tarkoitus on kiinnittää erityinen huomiosi tuotteen käyttöön ja käsittelyyn.

1.3 Tuotetiedot

Hilti-tuotteet on tarkoitettu ammattikäyttöön, ja niitä saa käyttää, huoltaa tai korjata vain valtuutettu, koulutettu henkilö. Käyttäjän pitää olla hyvin perillä käyttöön liittyvistä vaaroista. Tuote ja sen varusteet saattavat aiheuttaa vaaratilanteita, jos kokemattomat henkilöt käyttävät tuotetta ohjeiden vastaisesti tai muutoin asiattomasti.

1.4 Vaatimustenmukaisuusvakuutus

Vakuutamme, että tässä kuvattu tuote täyttää voimassa olevien direktiivien ja standardien vaatimukset. Kuva vaatimustenmukaisuusvakuutuksesta on tämän dokumentaation lopussa.

Tekninen dokumentaatio löytyy tästä:

Hilti Entwicklungsgesellschaft mbH | Zulassung Geräte | Hiltistraße 6 | 86916 Kaufering, DE

2 Turvallisuus

2.1 Yleiset turvallisuusohjeet

Lue kaikki turvallisuus- ja käyttöohjeet.

Säilytä kaikki turvallisuus- ja käyttöohjeet huolellisesti vastaisen varalle.

Yleiset turvallisuusohjeet

- ▶ Tyypikilpiä tai muita tarroja ja kilpiä ei saa peittää.
- ▶ Kotelon aukkoja ei saa peittää.
- ▶ Kytkimien, näyttöjen ja varoitusvalojen toiminta ei saa estyä.
- ▶ Liiman soveltuvuus kiinnityspinnalle on tarkastettava ennen ON!Track smart tag-tunnisteiden kiinnittämistä, jotta värien irtoamiselta ja kemiallisilta reaktioilta vältytään.
- ▶ Älä jätä lasten ulottuville.

3 Kuvaus**3.1 Tarkoituksenmukainen käyttö**

Hilti ON!Track smart tag AI T380 mahdollistaa käyttöaineiden tunnistamisen Bluetooth-signaalia, NFC-signaalia tai 2D- viivakoodia käyttäen. AI T380 lähettää aktivoimisensa jälkeen jatkuvasti radiotaajuussignaalia, jonka perusteella Hilti ON!Track-järjestelmäratkaisulla voidaan määrittää sijainti. **Hiltillä** on käyttöaineiden hallintaan tarjolla sekä mobiili- että nettisovellus. **Hilti** ON!Track smart tag AI T380-tunnisteen paristoa ei voi vaihtaa.

3.2 Toimituksen sisältö

20 x AI T380
1 x käyttöohje

3.3 Lisävarusteet

Hilti-tuotevalikoimassa on lisäadapteri, jolla AI T380 voidaan kiinnittää johtoon tai ripustaa esineeseen.

3.4 Kolmannen osapuolen nimi- ja kuvatuotemerkit

Bluetooth®-nimi ja  -logo ovat yrityksen **Bluetooth SIG, Inc.** rekisteröityjä tuotemerkkejä, joiden käyttäminen **Hilti** on hankkinut lisenssin.

Android™ ja **Chrome™** ovat yrityksen **Google Inc.** tuotemerkkejä

iPhone® ja **iOS** ovat yrityksen **Apple Inc.** tuotemerkkejä

Kaikki muut käytetyt tuotemerkit ja nimituotemerkit ovat, ellei erikseen muuta ole merkitty, niiden kunkin omistajan omaisuutta.

4 Edellytykset**4.1 Edellytykset**

Tunnisteiden AI T380 käyttämiseen tarvitaan **Hilti** ON!Track-sovellus. Sovelluksen käyttämiseen tarvitaan käyttäjätunnus ja salasana.

Seuraavien minimiedellytysten on täyttyvä:

Järjestelmävaatimukset

Älypuhelin / tabletti	Android™ 5 (tai uudempi) iOS® 10 (tai uudempi) Yhteensopiva Bluetooth low energy-laitteiden kanssa
Near Field Communication (NFC)	Tarvitaan aktivointiin ja deaktivointiin iPhone® ei tue tätä
Selain	Internet Explorer tai Chrome™

Lisätietoja **Hilti** ON!Track-sovelluksesta saat ottamalla yhteyden Hilti-myyjään tai menemällä nettiosoitteeseen <http://ontrack.hilti.com>.



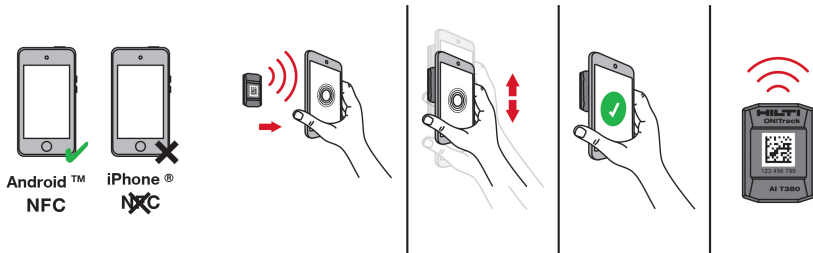
5 Tekniset tiedot

5.1 Tekniset tiedot

Suojausluokka	IP 67
Mitat	38 mm x 28 mm x 11 mm (1.5" x 1.1" x 0.4")
Käyttölämpötila	-20 °C ... 65 °C (-4 °F ... 149 °F)
Varastointilämpötila	-25 °C ... 80 °C (-13 °F ... 176 °F)
Paristo (ei vaihdettavissa)	Nappiparisto CR2032
Käyttöaika (huoneenlämpötilassa)	3 vuotta
Kommunikaatiostandardi	Bluetooth® 4.0
Signaalin kantama (voi olosuhdetekijöiden vuoksi vaihdella suu- resti)	30 m (98 ft - 10 in)
Signaalietäisyys	5 s
Taajuus	2 402 MHz ... 2 480 MHz
Säteen max. lähetysteho	3,20 mW

6 Käyttö

6.1 Aktivointi



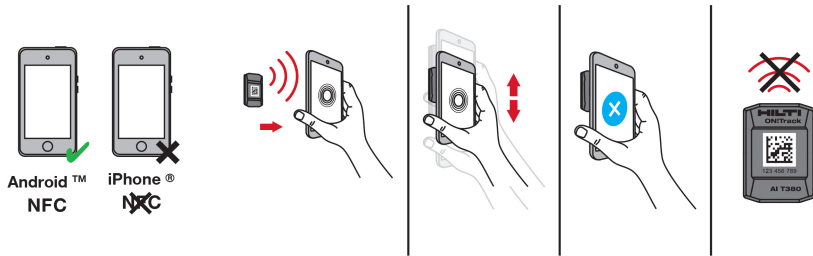
1. Käynnistä **Hilti ON!Track**-sovellus ja valitse valikossa **Aktivointi**.

ON!Track smart tag-tunnisteet ovat toimitettaessa pois päältä, ja ne on ensin aktivoitava. Aktivointi toimii vain NFC-ominaisuuksisella Android-laitteella.

2. Aktivoimista varten pidä ON!Track smart tag-tunniste kosketuksessa vasten älypuhelimien takapintaa.
3. Liikuta ON!Track smart tag-tunnistetta älypuhelimien takapintaa pitkin, jotta NFC-antenni löytyy.

NFC-antennin sijainti vaihtelee puhelinmalleittain. Etsi oikea kohta aktivoimista varten liikuttamalla ON!Track smart tag-tunnistetta älypuhelimien takapintaa pitkin.

4. Kun ON!Track smart tag on aktivoitu, saat älypuhelimien vahvistuksen.



1. Käynnistä **Hilti ON!Track** -sovellus ja valitse valikossa **Deaktivointi**.



Deaktivointi toimii vain NFC-ominaisuuksisella Android-laitteella.

2. Deaktivoimista varten pidä ON!Track smart tag-tunniste kosketuksessa vasten älypuhelimien takapintaa.
3. Liikuta ON!Track smart tag-tunnistetta älypuhelimien takapintaa pitkin, jotta NFC-antenni löytyy.



NFC-antennin sijainti vaihtelee puhelinmalleittain. Etsi oikea kohta deaktivoimista varten liikkumalla ON!Track smart tag-tunnistetta älypuhelimien takapintaa pitkin.

4. Kun ON!Track smart tag on deaktivoitu, saat älypuhelimeneen vahvistuksen.

7 Kuljettaminen

Deaktivoi **Hilti ON!Track** smart tag AI T380 lentokoneessa kuljettamista varten.



Lentomatkustamisessa on noudatettava kunkin lentoyhtiön asettamia elektronisten laitteiden ja **Bluetoothin** käyttörajoituksia.

8 RoHS (vaarallisten aineiden käytön rajoittamisen direktiivi)

Vaarallisten aineiden taulukon löydät seuraavasta linkistä: qr.hilti.com/r7068430.

Linkki RoHS-taulukkoon on tämän dokumentaation lopussa QR-koodina.

9 Hävittäminen

Hilti ON!Track smart tag AI T380 sisältää pariston.

Älä hävitä **Hilti ON!Track** smart tag AI T380 -tunnisteita sekajätteenä, vaan maakohtaisten määräysten mukaisesti.

10 Valmistajan myöntämä takuu

- ▶ Jos sinulla on takuuehtoihin liittyviä kysymyksiä, ota yhteys paikalliseen **Hilti**-edustajaan.

11 FCC-ohje (vain USA) / IC-ohje (vain Kanada)



Tämä laite on testattu ja sen on todettu olevan luokan B digitaalilaitteelle asetettujen rajojen sisällä FCC-määräysten osan 15 mukaisesti. Nämä raja-arvot alittavissa laitteissa katsotaan olevan riittävä suoja häiritsevältä säteilyltä asutusalueilla käytettäessä. Tämän tyyppiset laitteet synnyttävät ja käyttävät korkeataajuuksia ja voivat myös säteillä niitä. Siksi ne voivat ohjeiden vastaisesti asennettaessa tai käytettäessä aiheuttaa radio- ja televisiovastaanoton häiriöitä.



Häiriöttömyyttä ei voida taata kaikissa asennuksissa. Jos laite aiheuttaa radio- tai televisiovastaanotossa häiriötä, jotka voidaan määrittää kytkemällä laite pois ja uudelleen päälle, häiriön poistamiseen suositellaan seuraavia toimenpiteitä:

- Suuntaa antenni uudelleen tai vaihda sen paikkaa.
- Siirrä laite kauemmaksi vastaanottimesta.
- Liitä laite eri pistorasiaan kuin vastaanotin, jota laitteen toiminta häiritsee.
- Ota yhteys jälleenmyyjään tai radio-/TV-asentajaan.



Laitteeseen tehdyt muutokset, joihin **Hilti** ei ole antanut erillistä lupaa, voivat aiheuttaa laitteen käyttöhyväksynnän raukeamisen.

Tämä laite vastaa FCC-määräysten pykälää 15 ja RSS-210 ISED-määräystä.

Laitteen käyttöönotto edellyttää seuraavan kahden vaatimuksen täyttymistä:

- Tämä laite ei tuota haitallista säteilyä.
- Laitteen pitää sietää siihen kohdistuva häiriösäteily, mukaan lukien odottamattomia toimintoja aiheuttavat häiriösäteilyt.





Hilti Aktiengesellschaft
Feldkircherstraße 100
9494 Schaan | Liechtenstein

AI T380 (01)

[2017]

2014/53/EU

EN ISO 12100

2011/65/EU

EN 60950-1:2006 + A11:2009 +
A1:2010 + A12:2011 + AC:2011 +
A2:2013

EN 301 489-1 V2.2.0 (Draft)

EN 301 489-3 V2.1.1 (Final Draft)

EN 301 489-17 V3.2.0 (Draft)

EN 300 328 V2.1.1

EN 300 330 V2.1.1

EN 62479:2010

Schaan, 12/2017

Paolo Luccini

Head of BA Quality and
Process-Management
BA Electric Tools & Accessories

Thomas Hillbrand

Head of BU Measuring Systems
BU Measuring Systems





Hilti Corporation
LI-9494 Schaan
Tel.: +423 234 21 11
Fax: +423 234 29 65
www.hilti.group



2182310