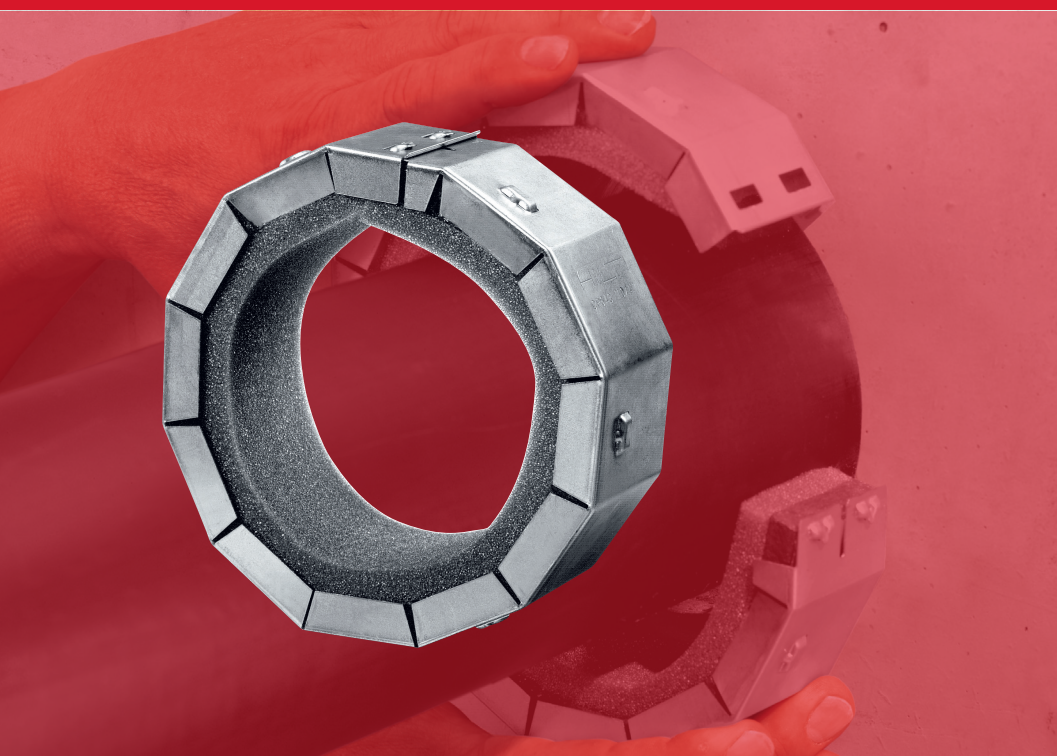


HILTI

**Технологический
регламент № 121**

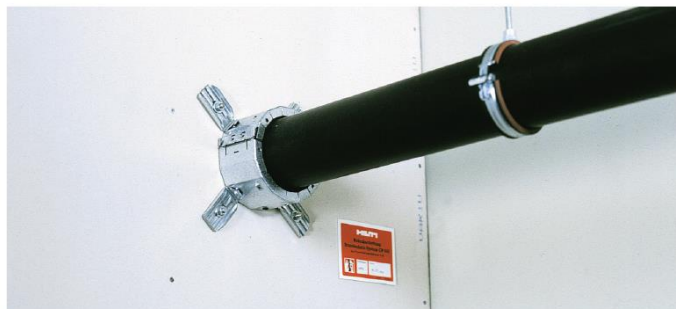
Противопожарная
манжета CP 643/CP 644



Выпуск 01/2015

Противопожарная манжета CP 643/ CP 644

Противопожарное решение для пластиковых труб



Области применения

- Огнезащита узлов пересечения ограждающих конструкций пластиковыми трубами
- Материалы труб: PE, PE-HD, PVC, PVC-U
- Применимо с различными базовыми материалами

Преимущества

- Соединение защелкиванием для быстрого и легкого закрывания без использования инструмента
- Регулируемая позиция крепежа для удобства закрепления
- Готовность к использованию сразу после распаковки
- Дополнительная шумоизоляция
- Огнестойкость 3–4 часа

Технические характеристики

	CP 643/ CP 644
Температура хранения и транспортировки	-5 °C - 50 °C
Заделка отверстия Зазор > 1мм	CP 636, CP 606
Температура срабатывания	180 °C



Диаметр трубы	Количество крепежа, шт	Описание	Количество	Артикул
50 мм	2	Противопожарная манжета CP 643/CP 644 50/1.5"	1	304325
63 мм	2	Противопожарная манжета CP 643/CP 644 63/2"	1	304326
75 мм	3	Противопожарная манжета CP 643/CP 644 75/2.5"	1	304327
90 мм	3	Противопожарная манжета CP 643/CP 644 90/3"	1	304328
110 мм	3 (CP 643) 4 (CP 644)	Противопожарная манжета CP 643/CP 644 110/4"	1	304329
125 мм	4	Противопожарная манжета CP 643/CP 644 125/5"	1	304330
160 мм	4	Противопожарная манжета CP 643/CP 644 160/6"	1	304331
180 мм	5	Противопожарная манжета CP 644 180/7"	1	304339
200 мм	5	Противопожарная манжета CP 644 200/8"	1	304340
225 мм	5	Противопожарная манжета CP 644 225/9"	1	304342
250 мм	5	Противопожарная манжета CP 644 250/10"	1	304343
Семинар-практикум по противопожарным системам Hilti			1	2068192

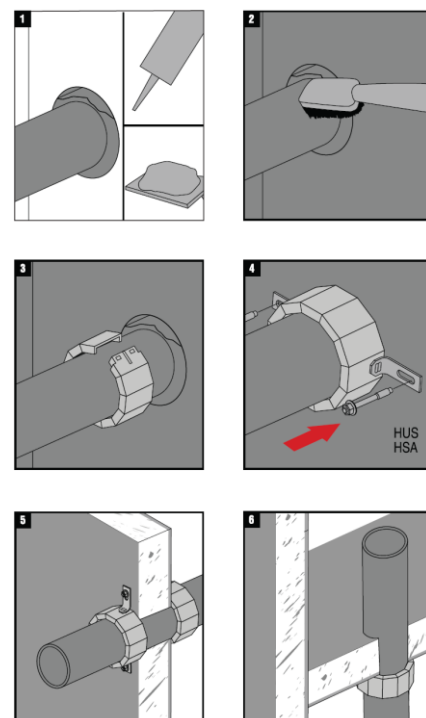
Инструкция по применению

Закройте оставшееся отверстие. Большие зазоры необходимо закрыть раствором CP 636. В альтернативном варианте для герметизации можно использовать CP 606, CP601S, CP 611. Нет необходимости закрывать зазоры менее 1 мм. Очистите пластиковые трубы перед монтажом манжеты. Очень грязные трубы могут помешать расширению материала. Наденьте противопожарную манжету на трубу, закройте и закрепите место соединения нажатием до защелкивания. Установите крепежные крюки. Крепежные крюки можно устанавливать в различных местах стального корпуса (по возможности симметрично). Необходимое количество крюков указано на упаковке и в данном технологическом регламенте. Закрепите противопожарную манжету, только при правильном монтаже противопожарная манжета предотвратит прохождение огня через стену или перекрытие:

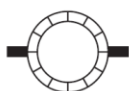
- пометьте точки крепления
- просверлите отверстия при помощи перфоратора Hilti или закрепите при помощи монтажного пистолета
- для закрепления противопожарной манжеты рекомендуем использовать анкеры:

- Для бетона HUS 8/100; DBZ 6S
- Для твердого кирпича и камня HUS 8/100; HIT-HY 270

Допускается монтаж манжет на противопожарную пену CP 660, CP 620 и противопожарное покрытие CP 670 – для стен. В данном случае манжеты крепятся сквозным способом на шпильки.



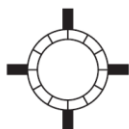
Размеры манжет и количество крепежных крюков



Противопожарная манжета CP 643 / CP 644 50/1,5" – 2
Противопожарная манжета CP 643 / CP 644 63/2" – 2



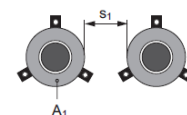
Противопожарная манжета CP 643 / CP 644 75/2,5" – 3
Противопожарная манжета CP 643 / CP 644 90/3" – 3
Противопожарная манжета CP 643 110/4" – 3



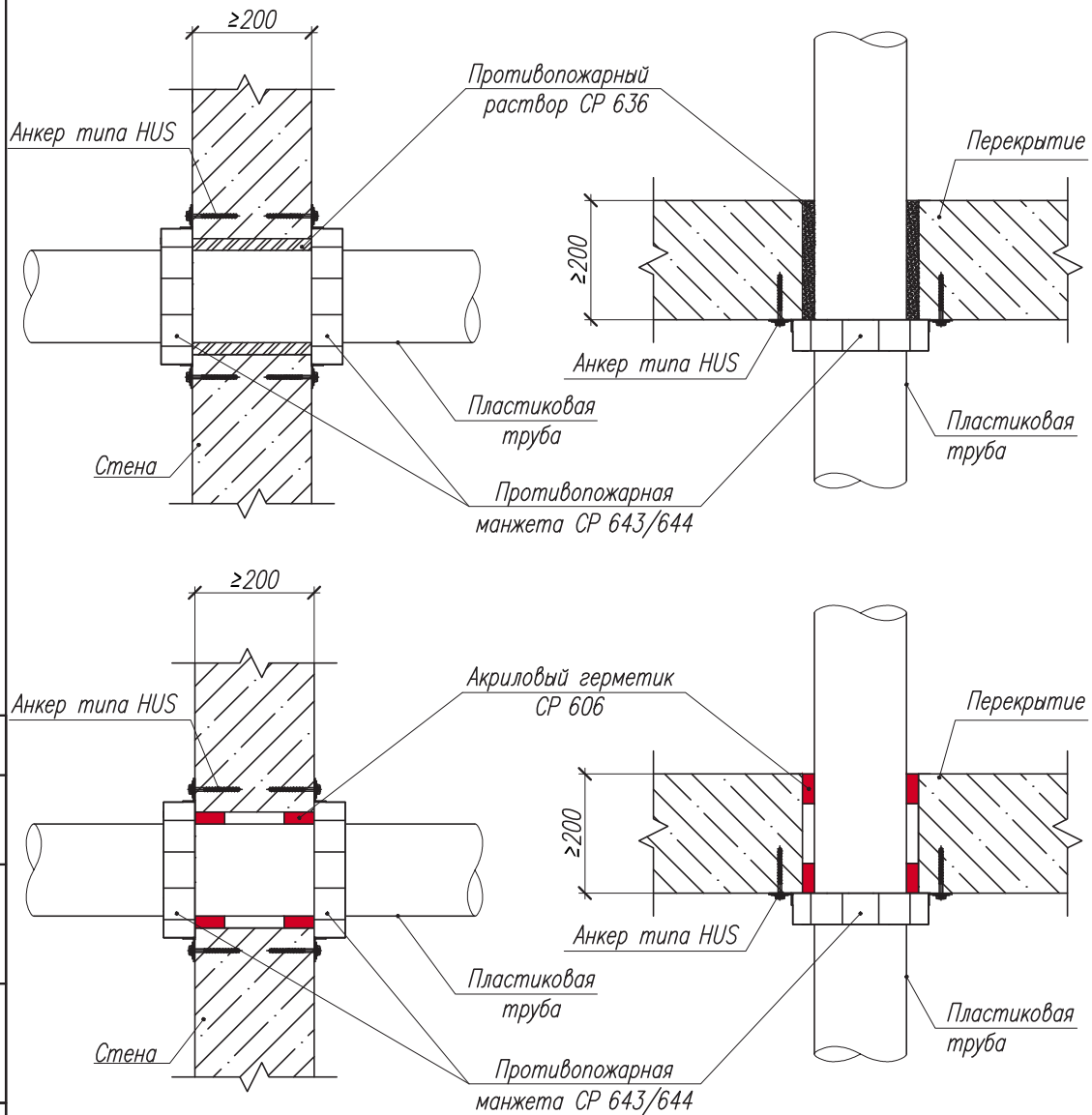
Противопожарная манжета CP 644 110/4" – 4
Противопожарная манжета CP 643 / CP 644 125/5" – 4
Противопожарная манжета CP 643 / CP 644 160/6" – 4

Проходки пластиковых труб

Диаметр трубы, мм	Тип манжеты	Толщина перекрытия, мм	Предел огнестойкости EI, мин	Примечание
Ø36-51	CP 643/CP 644 50/1,5"	200	180 / 240	Кольцевой зазор более 1 мм необходимо заделать Противопожарным герметиком CP 606 или CP601 S. Большие зазоры рекомендуется заделывать раствором CP 636. Минимальное расстояние между манжетами S1=200 мм
Ø52-64	CP 643/CP 644 63/2"	200	180 / 240	
Ø65-78	CP 643/CP 644 75/2,5"	200	180 / 240	
Ø79-91	CP 643/CP 644 90/3"	200	180 / 240	
Ø92-115	CP 643/CP 644 110/4"	200	180 / 240	
Ø116-125	CP 643/CP 644 125/5"	200	180 / 240	
Ø126-170	CP 643/CP 644 160/6"	200	180 / 240	
Ø180	CP 644 180/7"	200	240	
Ø200	CP 644 200/8"	200	240	
Ø225	CP 644 225/10"	200	240	
Ø250	CP 644 250/12"	200	240	



Применение противопожарной манжеты CP 643/644



Примечание:
Заделку кольцевого зазора осуществлять противопожарным акриловым герметиком CP 606 или противопожарным раствором CP 636.

Согласовано
Взамен инв. №
Подпись
Инв. № подл.

Изм.	Кол.уч.	Лист	№ док	Подпись	Дата			
Разработал	Кдирагалиева					Стадия	Лист	Листов
Проверил	Кандрашкин						1	
Н. контр.						Противопожарная химия		
						Применение противопожарной манжеты CP 643/644		



Сервисы

Обладая более чем 20-летним опытом работы по всему миру, компания Hilti является одним из ведущих поставщиков противопожарных систем. Мы активно помогаем Вам с проектами, предоставляя:

- быстрые инженерные решения
- необходимую техническую литературу
- обучение и демонстрацию продукции
- соответствие конкретным требованиям проекта
- профессиональная консультация специалистов по противопожарной химии

Предписания по технике безопасности



Хп – вредно для здоровья

Содержит изоцианат. Соблюдайте указания изготовителя.

- R 20 Угроза для здоровья при вдыхании.
- R 36/37/38 Вызывает раздражение глаз, органов дыхания и кожи.
- R 42/43 Возможен аллергический эффект при вдыхании и попадании на кожу.
- S 2 Не допускайте попадания в руки детей.
- S 23 Не вдыхайте пар.
- S 51 Применяйте только в хорошо проветриваемых помещениях.
- S 24/25 Избегайте контакта с глазами и кожей.
- S 26 При попадании в глаза их следует немедленно тщательно промыть водой и обратиться к врачу.
- S 28 При попадании пены на кожу следует немедленно смыть ее водой с мылом.
- S 36/37/39 При работе следует надевать защитную одежду, защитные перчатки и защитные очки/защитную маску.
- S 45 При несчастном случае или появлении недомогания немедленно вызовите врача (по возможности покажите ему эту этикетку).

Hilti не несет ответственность за повреждения, вызванные следующими обстоятельствами:

- нарушение предписанных условий хранения и транспортировки;
- несоблюдение указаний инструкции по применению и установочных данных;
- неправильное использование;
- другие факторы, которые не известны Hilti или не входят в сферу ответственности.



8 800 700 52 52 | hilti.ru

Hilti. Работает лучше. Служит дольше.