



# Противопожарные системы



**Герметики, спреи и мастики**

Стр. 550-553



**Противопожарные пены**

Стр. 554-555



**Противопожарные манжеты**

Стр. 556-557



**Противопожарные блоки и пробки**

Стр. 559-560



**Противопожарные покрытия и растворы**

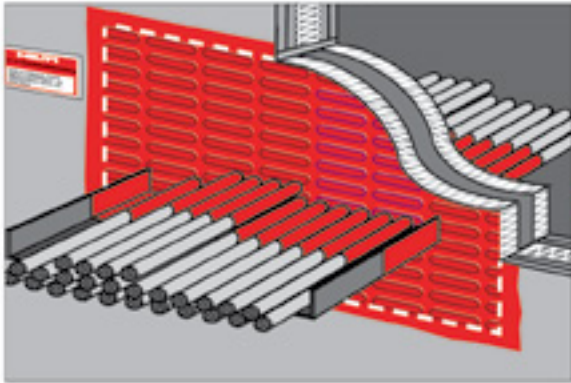
Стр. 561-563



**Защита кабелей**

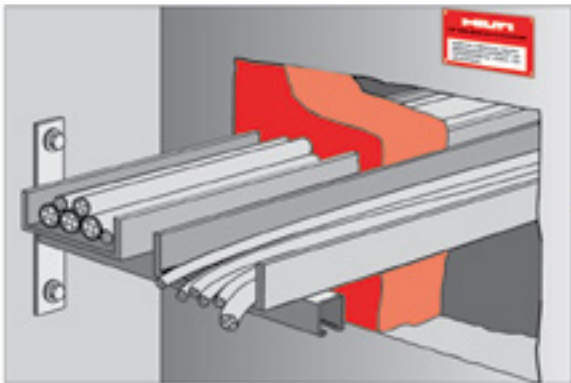
Стр. 564-565

### Противопожарная заделка кабельных проходок



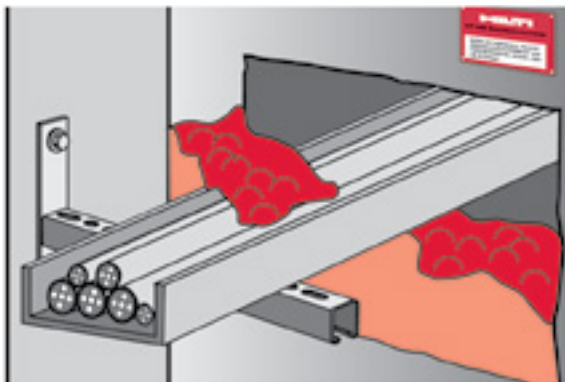
Противопожарное покрытие CP 670  
с наполнителем CP 606

### Противопожарная заделка кабельных проходок

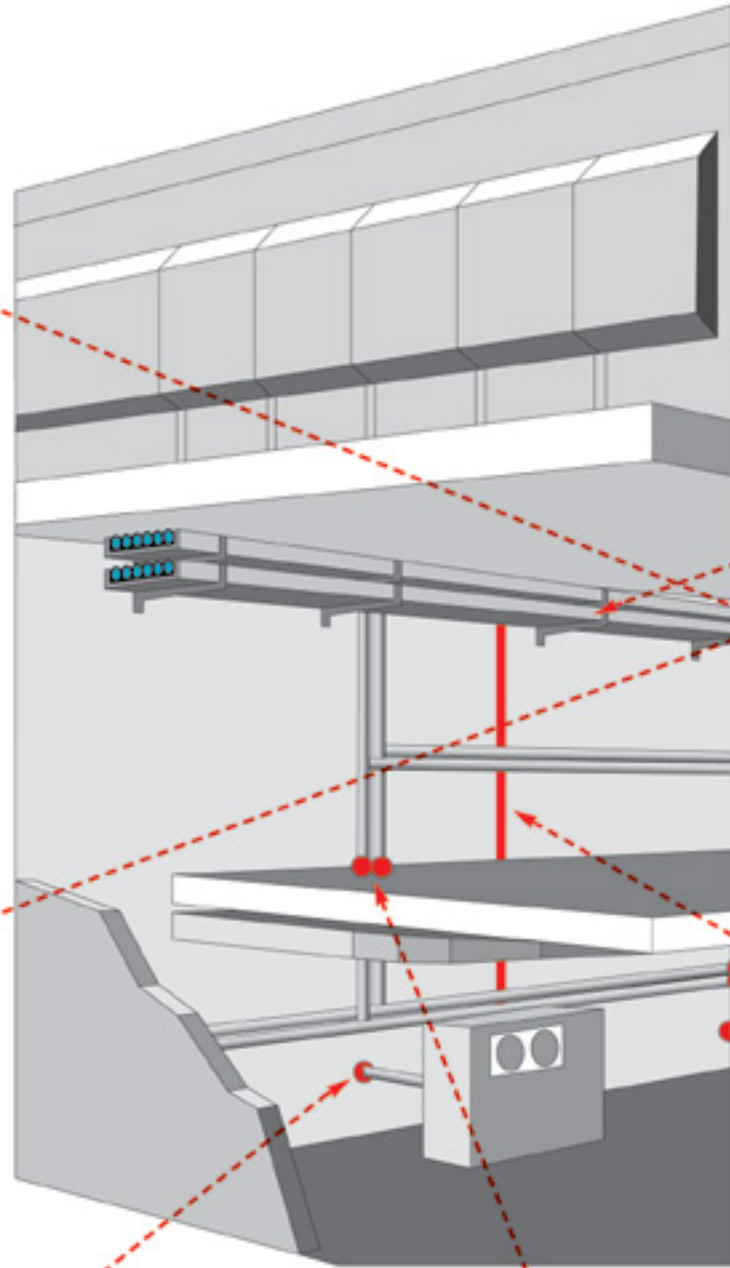


Противопожарный раствор CP 636

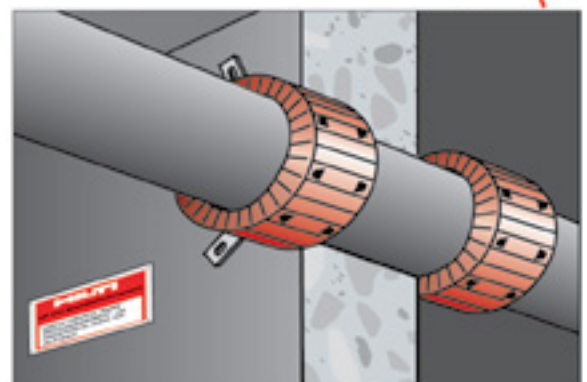
### Противопожарная заделка кабельных проходок



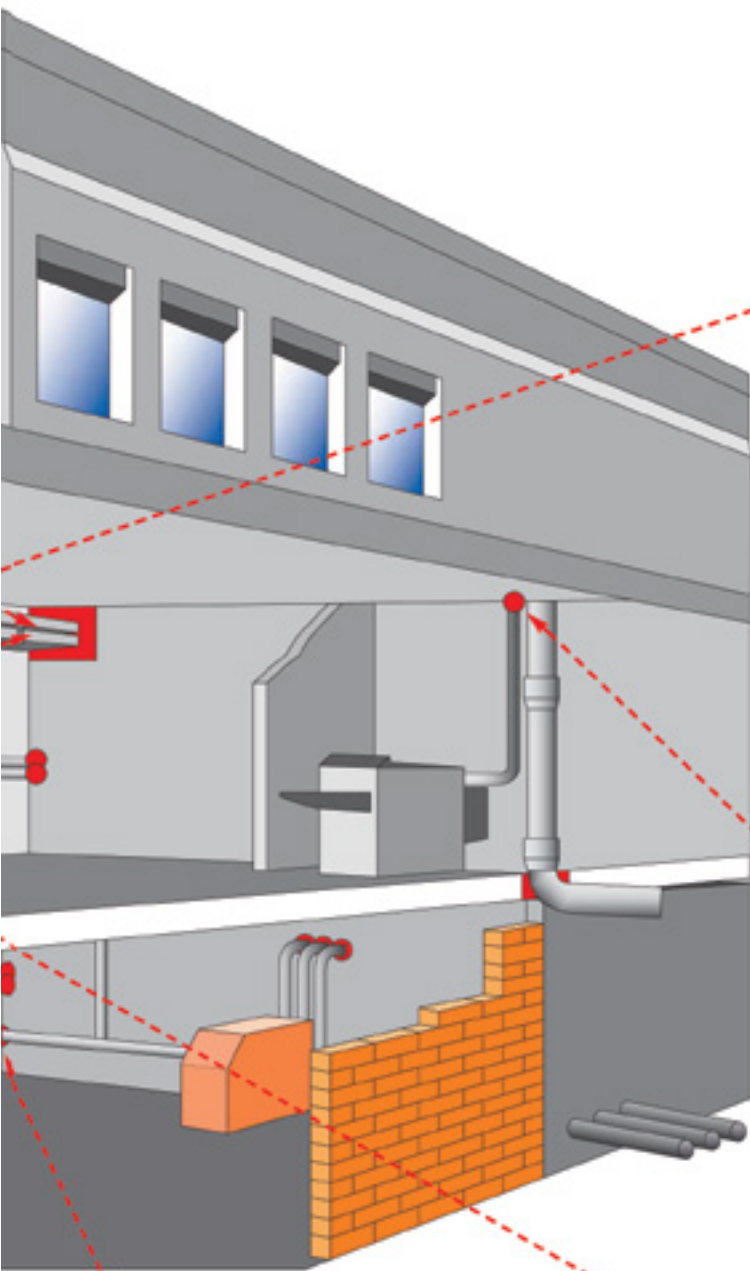
Терморасширяющаяся противопожарная  
пена CP 620



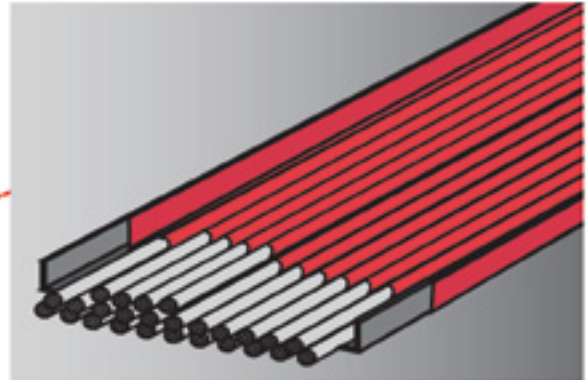
### Противопожарная защита пластиковых труб



Противопожарные манжеты CP 643N  
и CP 644

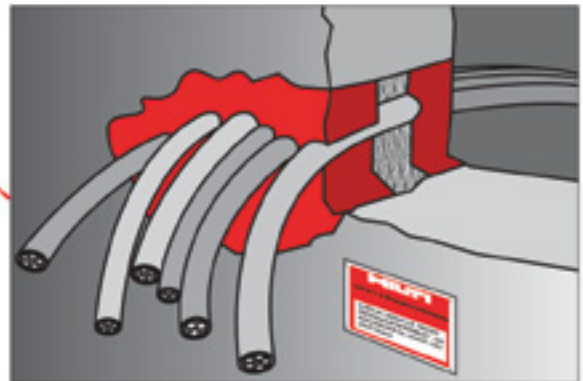


### Противопожарная защита кабелей



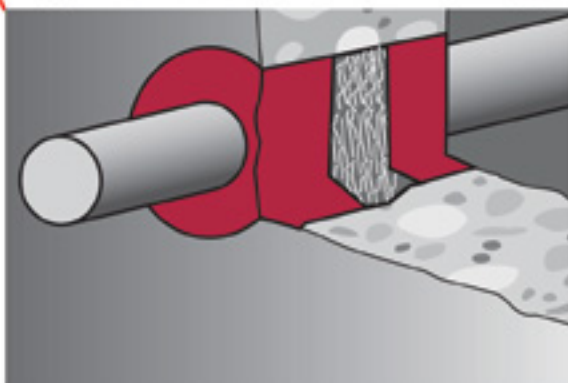
Терморасширяющееся противопожарное покрытие CP 678 / CP 679A

### Противопожарная заделка кабелей и пучков кабелей



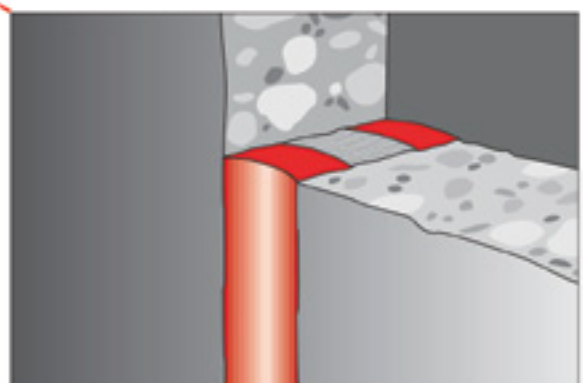
Терморасширяющаяся противопожарная мастика CP 611A

### Противопожарная защита металлических труб



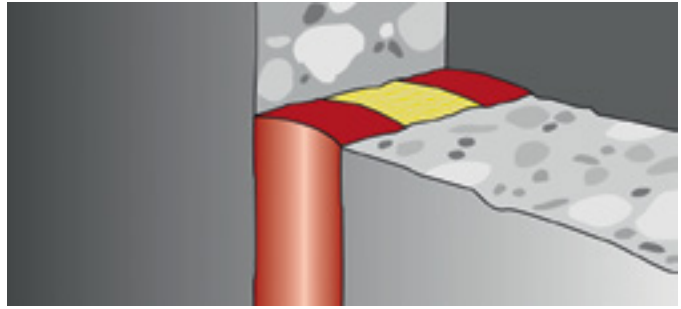
Противопожарные эластичные герметики CP 601S и CP 606

### Противопожарная заделка деформационных швов



Противопожарные эластичные герметики CP 601S и CP 606

## Эластичный противопожарный силиконовый герметик CP 601S



### Области применения

- Заделка деформационных швов и швов при прокладке металлических труб
- Заделка стыков и швов подверженных атмосферным воздействиям (осадки, солнце)
- Соединение между усиленными элементами из бетона и кирпича
- Звукоизоляция труб

### Преимущества

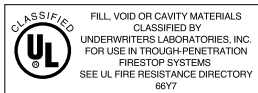
- Устойчивость к атмосферным воздействиям и ультрафиолетовому излучению
- Непроницаемость для дыма, газов и воды
- Хорошая адгезия без использования грунта
- Срок службы более 30 лет
- Предел огнестойкости до 4 часов
- Соответствует требованиям системы сертификации LEED™ для обеспечения экологической безопасности внутри помещений

### Технические данные

|  |   |
|--|---|
| Химическая основа                      | Нейтральный эластичный силиконовый герметик |
| Цвет                                   | Белый                                       |
| Плотность                              | 1510 кг/м <sup>3</sup>                      |
| Максимальная деформация <sup>1)</sup>  | ±25% (ISO 11600)                            |
| Устойчивость к температуре             | от -30 °C до +150 °C                        |
| Температура применения                 | от +5 °C до +40 °C                          |
| Класс материала согласно DIN 4102, P.1 | B1  |
| Базовые материалы                      | Каменная кладка, Металл, Бетон, Стекло      |
| Время схватывания <sup>2)</sup>        | 2 мм / 3 дня                                |
| Срок хранения                          | 12 месяцев                                  |

<sup>1)</sup> Согласно НТС 1250

<sup>2)</sup> При температуре 24°C и относительной влажности 50%



| Наименование                                   | Количество в упаковке | Номер артикула |
|--|-----------------------|----------------|
| Противопожарный герметик CP 601S 310 мл, белый | 20 шт                 | 310633         |
| Противопожарный герметик CP 601S 600 мл, белый | 20 шт                 | 310637         |
| Дозатор CFS-DISP                               | 1 шт                  | 2005843        |
| Дозатор CS 270-P1                              | 1 шт                  | 24669          |

## Эластичный противопожарный акриловый герметик CP 606



### Области применения

- Применение внутри "сухих" помещений
- Герметизация жестких или малоподвижных потолочных или настенных стыков, ширина – от 6 до 30 мм
- Герметизация проходов для кабельных лотков
- Герметизация проходов для металлических трубопроводов
- Для использования в самых различных базовых материалах, таких как бетон, кирпичная кладка, гипсокартон и металл
- Заделка швов, подвергающихся сильному нагреванию, к которым предъявляются жесткие требования по непроницаемости для дыма и газа

### Преимущества

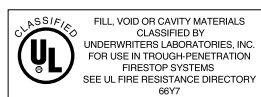
- Пригодность для покраски
- Непроницаемость для дыма, газов и воды
- Простота очистки водой
- Соответствует требованиям системы сертификации LEED™ для обеспечения экологической безопасности внутри помещений
- Хорошая адгезия без нанесения грунтовки и возможность окрашивания
- Срок службы более 30 лет
- Предел огнестойкости до 3 часов

### Технические данные

|   |  |
|---|--|
| <b>Химическая основа</b>                    | Акриловая дисперсия на водной основе       |
| <b>Цвет</b>                                 | Белый                                      |
| <b>Плотность</b>                            | 1600 кг/м <sup>3</sup>                     |
| <b>Максимальная деформация<sup>1)</sup></b> | ±12,5% (ISO 11600)                         |
| <b>Базовые материалы</b>                    | Бетон, Каменная кладка, Гипсокартон, Сталь |
| <b>Время схватывания<sup>2)</sup></b>       | 3 мм/3 дня                                 |
| <b>Устойчивость к температуре</b>           | от -40 °C до +80 °C                        |
| <b>Диапазон рабочих температур</b>          | от +5 до +40 °C                            |

<sup>1)</sup> Согласно НТС 1250

<sup>2)</sup> при температуре 24°C и относительной влажности 50%



| Наименование                                  | Количество в упаковке | Номер артикула |
|---|-----------------------|----------------|
| Противопожарный герметик CP 606 310 мл, белый | 1 шт                  | 209625         |
| Противопожарный герметик CP 606 5 л, белый    | 1 шт                  | 209638         |
| Дозатор CFS-DISP                              | 1 шт                  | 2005843        |

## Противопожарный спрей для швов CFS-SP WB

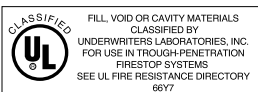


### Области применения

- Герметизация зазора между верхом стены и бетонным или металлическим перекрытием
- Герметизация щелей по периметру здания между плитой перекрытия и фасадом

### Преимущества

- На водной основе, органическое соединение с низкой летучестью, без галогенов
- Высокая степень эластичности – возможность перемещения до 50%
- Отличная способность нанесения распылителем и низкая величина усадки
- Быстрая и эффективная герметизация широких труднодоступных стыков
- Простая и быстрая установка с использованием безвоздушного распылителя для экономии времени и средств
- Простота нанесения и хорошая адгезия при низких температурах
- Герметизация конструктивных стыков с высокой степенью деформации и смещения под воздействием высоких температур
- Герметизация конструктивных стыков в стенах и напольных панелях
- Швы толщиной до 200 мм
- Предел огнестойкости до 3 часов



### Технические данные

|  |   |
|--|---|
| Химическая основа  | Акриловая дисперсия на водной основе                  |
| Цвет   | Красный   |
| Плотность  | 1280 кг/м <sup>3</sup>                                |
| Подвижность <sup>1)</sup>                                  | до 40%  |
| Температура применения                                     | от +5 °С до +32 °С                                    |
| Температура эксплуатации                                   | от -40 °С до +80 °С                                   |
| Характеристики поверхностного горения по UL 723 (ASTM E84) | Распространение огня: 5<br>Распространение дыма: 10   |
| Уровень pH   | 8-9   |
| Время нанесения и твердения                                | 3 мм / день   |
| Базовые материалы  | Бетон, Каменная кладка, Гипс, Сталь, Алюминий, Стекло |
| Вес  | 25.5 кг   |
| Срок хранения  | 12 месяцев <sup>1)</sup>                              |

<sup>1)</sup> Согласно НТС 1250

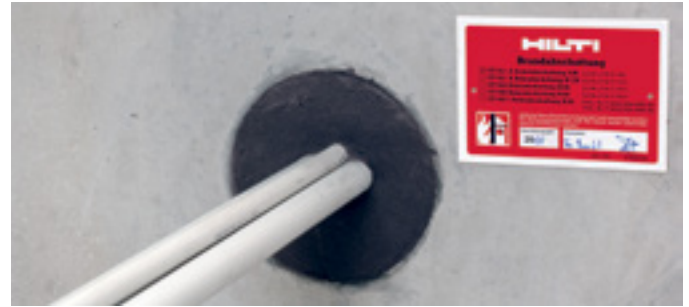
<sup>2)</sup> при температуре 24°C и относительной влажности 50%



|                  |          |                |
|------------------|----------|----------------|
| Наименование     | Упаковка | Номер артикула |
| CFS-SP WB красн. | 1 шт     | 430811         |

Наносится безвоздушным распылителем (типа Wagner PS-30, PS-34, Graco Ultra Max II 695, 795 или 1095) или кистью

## Противопожарный терморасширяющийся герметик CP 611A

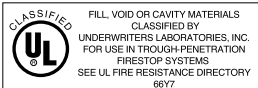


### Области применения

- Одиночные кабели и кабели в пучках
- Пластиковые трубы ≤50 мм (2") без дополнительной манжеты
- Металлические трубы ≤160 мм (6")
- Нестандартные отверстия

### Преимущества

- Пригодность для покраски
- Простота и удобство нанесения и очистки
- Особенно подходит для прокладки новых кабелей
- Без использования силикона
- Удобство нанесения благодаря высокой вязкости и простота очистки
- Предел огнестойкости для труб – 3 часа, для кабельных проходов – 4 часа



### Технические данные

|  |  |
|--|--|
| Химическая основа                                      | Акриловая дисперсия на водной основе         |
| Цвет   | Антрацит                                     |
| Плотность  | 1400 кг/м <sup>3</sup>                       |
| Подвижность <sup>1)</sup>                              | Нет  |
| Базовые материалы                                      | Бетон, Кирпич, Каменная кладка, Металл, Гипс |
| Время схватывания <sup>2)</sup>                        | 3 мм/3 дня                                   |
| Диапазон рабочих температур                            | от +5 до +40 °С                              |
| Устойчивость к температуре                             | от -45 °С до +140 °С                         |
| Температура срабатывания                               | +220 °С                                      |
| Срок хранения при температуре +20 °С в сухом помещении | 12 мес.                                      |

<sup>1)</sup> Согласно НТС 1250

<sup>2)</sup> при температуре 24°C и относительной влажности 50%



10

| Наименование     | Упаковка | Номер артикула |
|------------------|----------|----------------|
| CP 611A          | 1 шт     | 220351         |
| Дозатор CFS-DISP | 1 шт     | 2005843        |



## Терморасширяющаяся противопожарная пена CP 660

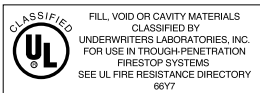


### Области применения

- Электрические компоненты: кабели, кабельные бухты, шинопроводы, кабельные лотки и каналы. Смешанные проходки. Повторные проходки одиночных кабелей
- Механические компоненты: негоряемые (металлические) трубы с минеральной ватой или негорючей изоляцией. Небольшие сгораемые (пластиковые) трубы, воздухопроводы

### Преимущества

- Односторонняя установка
- Возможность экономичного нанесения универсальной пены благодаря перемещению лишнего материала в следующее отверстие
- Легко наносится с помощью аккумуляторного дозатора Hilti, даже в труднодоступных местах
- Можно окрашивать
- Не пропускает дым, газ, воду. Устойчив к воздействию бактерий
- Предел огнестойкости до 3 часов
- Опалубка для вертикальных проходок не требуется



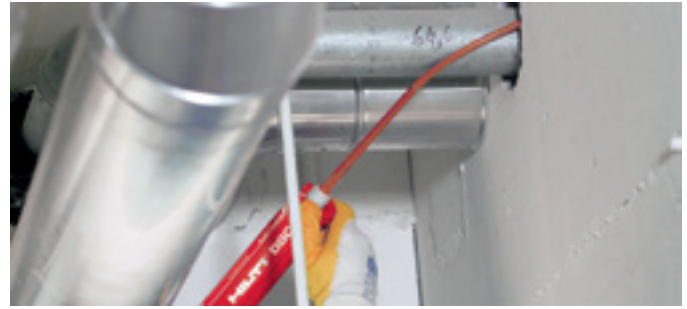
| Технические данные                           |   |
|--|---|
| Цвет   | Красный                                       |
| Выход пены                                   | 2.1 л   |
| Время схватывания (при 23°C и влажности 50%) | 10 мин  |
| Резка возможна через                         | 10 мин  |
| Базовые материалы                            | Бетон, Каменная кладка, Гипсокартон           |
| Возможна установка с одной стороны           | Да  |
| Минимальная толщина нанесения                | Для стены — 100 мм<br>Для перекрытия — 150 мм |
| Температура хранения и транспортировки       | от +5 °C до +25 °C                            |
| Температура применения                       | от +5 °C до +35 °C                            |
| Устойчивость затвердевшей пены к температуре | от +30 °C до +60 °C                           |
| Температура срабатывания                     | +250 °C                                       |
| Срок годности                                | 9 месяцев                                     |

<sup>1)</sup> при температуре 24 °C и относительной влажности 50%  
<sup>2)</sup> при температуре 25 °C и относительной влажности 50%, с даты производства



| Наименование  | Номер артикула |
|---|----------------|
| CP 660 (1 картридж). В комплекте 1 миксер   | 203517         |
| Ручной дозатор HDM 500 (в коробке: сменные картриджи HIT-CR 500 и HIT-CB 500)   | 3503800        |
| Аккумуляторный дозатор HDE 500-A22 Комплект (чемодан, сменные картриджи HIT-CR 500 и HIT-CB 500, зарядное устройство C 4/36-ACS Li-Ion и батарея B 22/1.6 Li-Ion, ручной насос для продувки, ручные щетки HIT-RB 13, HIT-RB-18 и HIT-RB 28) | 3514015        |
| Аккумуляторный дозатор HDE 500-A22 без батареи и зарядного устройства (в коробке, сменный картридж HIT-CR 500, HIT-CB 500)  | 3500210        |
| Батарея B 22/1.6 Li-Ion   | 426177         |
| Батарея B 22/3.3 Li-Ion   | 2056090        |
| Зарядное устройство C 4/36-ACS  | 272434         |
| Удлинитель CP 620-Ext   | 338716         |

## Терморасширяющаяся противопожарная пена CP 620



### Области применения

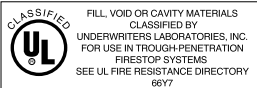
- Гипсокартон, бетон и каменная кладка
- Пучки кабелей и кабельные лотки
- Отдельные кабели, пучки кабелей и кабельные лотки
- Металлические трубы
- Подходит для нестандартных и труднодоступных отверстий

### Преимущества

- Инновационное противопожарное решение для применения в сложных условиях и труднодоступных местах
- Возможность экономичного нанесения универсальной пены благодаря перемещению лишнего материала в следующее отверстие
- Возможна односторонняя установка
- Отличная паронепроницаемость
- Удобство использования в отверстиях с ограниченным доступом
- Предел огнестойкости до 3 часов (до 2 часов для гипсокартонных перегородок)



**British Standard  
BS 476**



**ГОСТ 53310**

### Технические данные

|  |  |
|--|--|
| Цвет   | Красный                                |
| Выход пены                                   | 1.9 л                                  |
| W-рейтинг                                    | Да                                     |
| Базовые материалы                            | Бетон, Каменная кладка, Гипсокартон    |
| Возможна установка с одной стороны           | Да                                     |
| Температура применения                       | от +10 °C до +30 °C                    |
| Устойчивость затвердевшей пены к температуре | от -30 °C до +100 °C                   |
| Минимальная температура поверхности          | 0 °C                                   |
| Минимальная температура баллона              | +10 °C                                 |
| Температура хранения / транспортировки       | от +5 °C до +25 °C                     |
| Температура срабатывания                     | +250 °C                                |
| Время твердения                              | Теряет клейкость примерно через 35 сек |
| Резка возможна                               | Примерно через 1 мин                   |
| Срок хранения <sup>1)</sup>                  | 9 месяцев                              |

<sup>1)</sup> при температуре 25°C и относительной влажности 50%, с даты производства

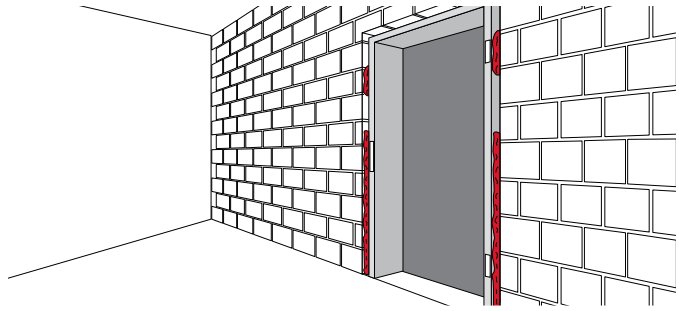


10



| Наименование                       | Количество в упаковке | Номер артикула |
|------------------------------------|-----------------------|----------------|
| CP 620                             | 12 шт                 | 2025085        |
| Миксер CP 620-V                    | 12 шт                 | 338718         |
| Удлинитель CP 620-Ext              | 12 шт                 | 338716         |
| Ручное дозировочное устройство DSC | 1                     | 338720         |

## Изолирующая пена для швов и соединений CF-JI

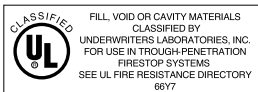


### Области применения

- Монтаж окон и дверей
- Заделка и теплоизоляция швов с малыми деформационными перемещениями
- Не допускается применение для противопожарной заделки кабельных проходок

### Преимущества

- Превосходная изоляция от дыма и газа
- Выход пены до 50 литров
- Отличная адгезия к большинству строительных материалов
- Оптимальный выход пены с дозировочным пистолетом CF DS-1
- Высокая устойчивость к влажной среде



### Технические данные

|  |                             |
|--|-----------------------------|
| Химическая основа                            | Однокомпонентный полиуретан |
| Объем баллона                                | 750 мл                      |
| Цвет   | Серый                       |
| Выход пены в свободном состоянии             | до 50 л                     |
| Мин. температура поверхности                 | +5 °C                       |
| Теряет клейкость                             | примерно через 12 мин       |
| Возможна резка                               | примерно через 30 мин       |
| Время полного застывания                     | 24 ч                        |
| Устойчивость затвердевшей пены к температуре | от -40 до +90 °C            |
| Температура применения                       | от +5 до +30 °C             |
| Класс горючести по DIN 4120                  | B1                          |
| Предел огнестойкости                         | 180 мин                     |
| Срок хранения                                | 12 месяцев*                 |

\* при температуре 25°C, с даты производства



| Наименование         | Упаковка | Номер артикула |
|----------------------|----------|----------------|
| Монтажная пена CF-JI | 1 шт     | 2053600        |

### Принадлежности для работы с монтажной пеной

| Наименование  | CF-JI | Упаковка | Номер артикула |
|---|-------|----------|----------------|
| Дозировочный пистолет CF DS-1   | ■     | 1 шт     | 259768         |
| Очиститель CFR1 500ML   | ■     | 1 шт     | 331832         |
| Очки защитные PP EY-CA NCH чист.<br>Материал линз: поликарбонат, толщина: 2,1 мм, покрытие: Optidur NCH, фильтр: 2 C-1.2, энергия удара: 45 м/с | ■     | 1 шт     | 2065449        |

## Противопожарная манжета CP 643 N

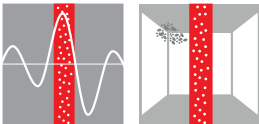


### Области применения

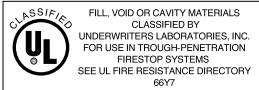
- Заделка пластмассовых труб из полиэтилена, полипропилена, ПВХ с толщиной стенок от 1,9 мм до 10,45 мм и диаметром от 32 до 160 мм. Рекомендуется использовать с анкерами HUS, DBZ

### Преимущества

- Готовое к использованию изделие
- Фиксирующее устройство для простого и быстрого закрытия
- Гибкое размещение замка для удобного крепления
- Возможность правильной установки в ограниченных пространствах
- Предел огнестойкости 3 часа



**British Standard**  
**BS 476**



**ГОСТ 53306**

### Технические данные

|                               |  |
|-------------------------------|--|
| Коэффициент расширения        | 1:17                                       |
| Расширение                    | 250 °C                                     |
| Базовые материалы             | Бетон, Гипсокартон, Каменная кладка        |
| Диапазон рабочих температур   | от -5 до +50 °C                            |
| Температура срабатывания      | +250 °C                                    |
| Протестировано в соответствии | UL 1479, CAN/ULC-S115, ASTM E814, ASTM G21 |

### Таблица соответствия размеров CP 643 диаметру пластиковых труб

| Наименование    | Наруж. Ø трубы, мм | Наруж. Ø манжеты, мм | Длина манжеты, мм | Количество монтажных элементов |
|-----------------|--------------------|----------------------|-------------------|--------------------------------|
| CP 643N-50/1.5" | 32-51              | 66,7                 | 22,4              | 2                              |
| CP 643N-63/2"   | 52-64              | 81,7                 | 32,4              | 2                              |
| CP 643N-75/2.5" | 65-78              | 101,7                | 32,4              | 3                              |
| CP 643N-90/3"   | 79-91              | 116,7                | 42,4              | 3                              |
| CP 643N-110/4"  | 92-115             | 145,7                | 47,8              | 3                              |
| CP 643N-125/5"  | 116-125            | 166,1                | 47,8              | 4                              |
| CP 643N-160/6"  | 126-170            | 235,5                | 48,2              | 4                              |

| Наименование     | Упаковка | Номер артикула |
|------------------|----------|----------------|
| CP 643-50/1.5" N | 1 шт     | 304325         |
| CP 643-63/2" N   | 1 шт     | 304326         |
| CP 643-75/2.5" N | 1 шт     | 304327         |
| CP 643-90/3" N   | 1 шт     | 304328         |
| CP 643-110/4" N  | 1 шт     | 304329         |
| CP 643-125/5" N  | 1 шт     | 304330         |
| CP 643-160/6" N  | 1 шт     | 304331         |

## Противопожарная манжета CP 644

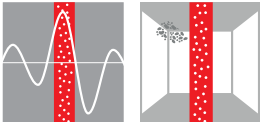


### Области применения

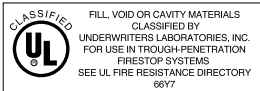
- Заделка пластмассовых труб из полиэтилена, полипропилена, ПВХ с толщиной стенок от 1,8 мм до 16,2 мм и диаметром до 250 мм. Рекомендуется использовать с анкерами HUS, DBZ

### Преимущества

- Готовая к использованию противопожарная манжета с корпусом из оцинкованной стали
- Фиксирующее устройство для простого и быстрого закрытия
- Гибкое размещение крючка для удобного крепления
- Предел огнестойкости 4 часа



**British Standard  
BS 476**



**ГОСТ 53306**

### Технические данные

|   |                                     |
|---|-------------------------------------|
| Коэффициент расширения                  | 1:17                                |
| Расширение                              | 210 °C                              |
| Базовые материалы                       | Бетон, Гипсокартон, Каменная кладка |
| Диапазон рабочих температур             | от -5 до +50 °C                     |
| Минимальная толщина стены               | 100 мм                              |
| Минимальное расстояние между проходками | 100 мм                              |
| Может быть окрашен                      | Нет                                 |

### Таблица соответствия размеров CP 644 диаметру пластиковых труб

| Наименование   | Наруж. Ø трубы, мм | Наруж. Ø манжеты, мм | Длина манжеты, мм | Количество монтажных элементов |
|----------------|--------------------|----------------------|-------------------|--------------------------------|
| CP 644-50/1.5" | 32-51              | 66,7                 | 22,4              | 2                              |
| CP 644-63/2"   | 52-64              | 81,7                 | 32,4              | 2                              |
| CP 644-75/2.5" | 65-78              | 101,7                | 32,4              | 3                              |
| CP 644-90/3"   | 79-91              | 116,7                | 42,4              | 3                              |
| CP 644-110/4"  | 92-115             | 145,7                | 47,8              | 3                              |
| CP 644-125/5"  | 116-125            | 166,1                | 47,8              | 4                              |
| CP 644-160/6"  | 126-170            | 235,5                | 48,2              | 6                              |
| CP 644-180/7"  | 180                | 228                  | 152,5             | 8                              |
| CP 644-200/8"  | 200                | 257                  | 177,5             | 8                              |
| CP 644-225/9"  | 225                | 289                  | 202,5             | 10                             |
| CP 644-250/10" | 250                | 319                  | 232,5             | 12                             |

| Наименование   | Упаковка | Номер артикула |
|----------------|----------|----------------|
| CP 644-75/2.5" | 1 шт     | 304334         |
| CP 644-90/3"   | 1 шт     | 304335         |
| CP 644-110/4"  | 1 шт     | 304336         |
| CP 644-125/5"  | 1 шт     | 304337         |
| CP 644-160/6"  | 1 шт     | 304338         |
| CP 644-180/7"  | 1 шт     | 304339         |
| CP 644-200/8"  | 1 шт     | 304340         |
| CP 644-225/9"  | 1 шт     | 304342         |
| CP 644-250/10" | 1 шт     | 304343         |

## Противопожарный материал на листовой основе CP 646



### Области применения

- Подходит для несгораемых труб (холодных или горячих) с любой изоляцией, даже горючей
- Заделка проходок из горючих труб ПВХ, ПЭ, ПП (диаметр до 110 мм)
- Противопожарное уплотнение вокруг изолированных несгораемых труб (холодных или горячих)
- Подходит для изоляции сплит-систем кондиционирования воздуха

### Преимущества

- Широкий диапазон применения — один продукт для самых разных изоляционных материалов
- Подходит для труб разного диаметра
- Быстрота и легкость установки
- Подходит для использования в отверстиях в бетоне, стеновых блоках или гипсокартоне
- Возможность применения на нестандартных диаметрах (до 110 мм) – например, для раструбных соединений канализационных труб
- Не требуется применение анкеров и электроинструментов
- Предел огнестойкости 3 часа



### Технические данные

|  |                                     |
|--|-------------------------------------|
| Коэффициент расширения                           | 1:14                                |
| Расширение                                       | 210 °C                              |
| Базовые материалы                                | Бетон, Каменная кладка, Гипсокартон |
| Возможность повторного использования             | Возможно                            |
| Высота   | 2 мм                                |
| Диапазон рабочих температур                      | от +5 до +50 °C                     |
| Длина рулона                                     | 10 м                                |
| Температура срабатывания                         | +220 °C                             |
| Макс. диаметр трубы                              | 110 мм                              |
| Минимальная толщина потолка / стены              | 150 мм                              |
| Минимальное расстояние между проходками          | 150 мм                              |
| Ширина ленты                                     | 125 мм                              |
| Температура хранения и транспортировки           | от 0 до +60 °C                      |
| Для дымо- и шумоизоляции дополнительно применять | Совместно с CP 611                  |



10

|              |          |                |
|--------------|----------|----------------|
| Наименование | Упаковка | Номер артикула |
| CP 646       | 1 шт     | 233961         |

## Огнеупорный блок CFS-BL



### Области применения

- Временная или постоянная заделка кабелей, пучков кабелей и кабельных лотков в проемах, стенах и полу.
- Оптимально подходит для помещений с требованиями к отсутствию пыли и волокна, а также для зон с частыми изменениями прокладки кабелей, таких как серверные комнаты, лаборатории и больницы

### Преимущества

- Простота установки без применения электроинструментов
- Повышенное удобство обслуживания и замены кабелей
- Экономичность установки – блок предварительно обработан и готов к использованию
- Нанесение на кабели противопожарного покрытия не требуется
- Возможна прокладка кабелей с краю проходки
- Высокие сейсмические характеристики
- Предел огнестойкости 3 часа



| Технические данные                   |                   |
|--------------------------------------|-------------------|
| Плотность                            | 270 кг/м³         |
| Может быть окрашен                   | Да                |
| Размеры (ДхШхВ)                      | 200 x 130 x 50 мм |
| Температурная устойчивость, диапазон | от -15 до +60 °C  |
| Температурный диапазон хранения      | от -5 до +40 °C   |
| Химическая основа                    | Полиуретан        |
| Цвет                                 | Красный           |
| Коэффициент расширения (при 600 °C)  | В 3-4 раза        |



| Наименование                          | Упаковка | Номер артикула |
|---------------------------------------|----------|----------------|
| CFS-BL                                | 1 шт     | 2062863        |
| Противопожарная мастика CP 611 310 мл | 1 шт     | 220351         |
| Дозатор CFS-DISP                      | 1 шт     | 2005843        |

## Противопожарная вставка CP 658



### Области применения

- Кабели, пучки кабелей
- Заделка круглых кабельных проходок от Ø 50 до Ø 200 мм
- Для временной и постоянной заделки кабелей с пределом огнестойкости 3 часа при минимальной толщине перекрытия 150 мм и стены (перегородки) 200 мм
- Применяется с мастикой CP 611A

### Преимущества

- Простота монтажа
- Отсутствие пыли и жидких компонентов
- Простота повторной проходки
- Предел огнестойкости до 3 часов

### Технические данные

|  |                  |
|--|------------------|
| <b>Диапазон рабочих температур</b>           | от +5 до +40 °С  |
| <b>Может быть окрашен</b>                    | Да               |
| <b>Температурная устойчивость - диапазон</b> | от -15 до +60 °С |
| <b>Температурный диапазон хранения</b>       | от 0 до +60 °С   |
| <b>Химическая основа</b>                     | Полиуретан       |
| <b>Коэффициент расширения (при 300 °С)</b>   | 1:5              |

|  | Стена  | Перекрытие |
|--|--------|------------|
| <b>Мин. толщина конструкции</b>                      | 200 мм | 150 мм     |
| <b>Макс. размер отверстия</b>                        | 200 мм | 200 мм     |
| <b>Мин. расстояние между кабелями и конструкцией</b> | 0 мм   | 0 мм       |
| <b>Мин. расстояние между отверстиями</b>             | 50 мм  | 50 мм      |
| <b>Макс. процент заполнения отверстия</b>            | 60%    | 60%        |

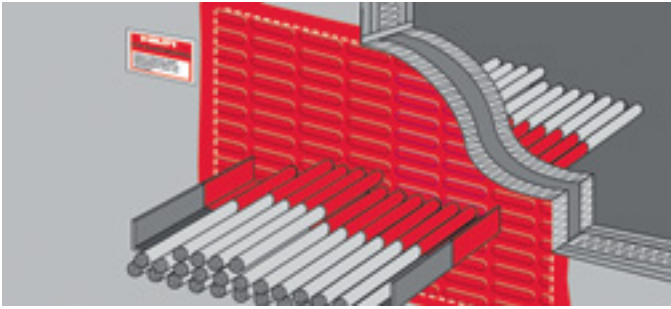


| Наименование                          | Макс. Ø отверстия | Мин. Ø отверстия | Кол-во в упаковке | Номер артикула |
|---------------------------------------|-------------------|------------------|-------------------|----------------|
| CP 658-62                             | 62 мм             | 42 мм            | 20 шт             | 369293         |
| CP 658-77                             | 77 мм             | 67 мм            | 20 шт             | 369294         |
| CP 658-107                            | 107 мм            | 92 мм            | 20 шт             | 369295         |
| CP 658-132                            | 132 мм            | 112 мм           | 20 шт             | 369296         |
| CP 658-158                            | 158 мм            | 152 мм           | 20 шт             | 369297         |
| CP 658-202                            | 200 мм            | 192 мм           | 20 шт             | 369298         |
| Противопожарная мастика CP 611 310 мл |                   |                  |                   | 220351         |
| Дозатор CFS-DISP                      |                   |                  |                   | 2005843        |





## Противопожарное покрытие CP 670 с наполнителем CP 606

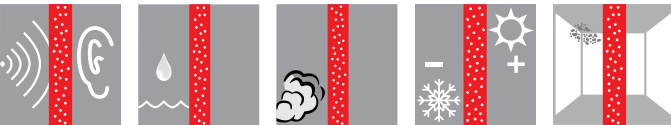


### Области применения

- Заделка отверстий вокруг воздухопроводов любых диаметров и сечений
- Постоянная противопожарная заделка кабелей, кабельных лотков, сгораемых и несгораемых труб в средних и больших отверстиях в перегородках и плитах перекрытий
- Идеально подходит для больших проемов

### Преимущества

- Гибкое и быстросохнущее покрытие для образования эластичного защитного слоя
- Герметизация от дыма
- Широкая область применения
- Устойчивость к нефте- и бензиносодержащим веществам
- Испытано согласно российскому стандарту ГОСТ 53310
- Сертификат пожарной безопасности РФ
- Предел огнестойкости до 3 часов



### Технические данные

|  |                                     |
|--|-------------------------------------|
| Уровень pH                                 | 8-9                                 |
| Базовые материалы                          | Гипсокартон, Бетон, Каменная кладка |
| Вес  | 6 кг                                |
| Водная основа                              | Да                                  |
| Возможность повторного использования       | Невозможно                          |
| Время схватывания <sup>1)</sup>            | 1 мм/день                           |
| Класс строительного материала по DIN 4102  | B2                                  |
| Может быть окрашен                         | Да                                  |
| Плотность                                  | 1470 кг/м <sup>3</sup>              |
| Температура применения                     | от +5 до +40 °C                     |
| Температура хранения и транспортировки     | от +5 до +30 °C                     |
| Устойчивость к температуре после установки | от -40 до +100 °C                   |
| Срок хранения (для покрытия и наполнителя) | 13 мес.                             |
| Уровень PH                                 | 7-8 (химически нейтрален)           |

<sup>1)</sup> при температуре 24°C и относительной влажности 50%



| Наименование                                  | Упаковка | Номер артикула |
|---|----------|----------------|
| CP 670 6 кг                                   | 1 шт     | 376023         |
| Противопожарный герметик CP 606 310 мл, белый | 1 шт     | 209625         |
| Дозатор CFS-DISP                              | 1 шт     | 2005843        |

## Противопожарный раствор CP 636



### Области применения

- Постоянная противопожарная заделка кабелей, кабельных лотков и несгораемых труб в средних и больших отверстиях в стенах и полу
- Заделка больших сквозных отверстий в бетоне и кирпичной кладке

### Преимущества

- Прекрасные эксплуатационные характеристики. Срок службы более 30 лет
- Может быть окрашен
- Не требует армирования
- Не трескается при застывании и воздействии пожара
- Не содержит асбест, фенол и галогеносодержащие вещества
- Легко изменяемая консистенция
- Не требуются дополнительные компоненты
- Хорошая адгезия с основными материалами (сталь, бетон, кирпич)
- Не пропускает дым, газ и воду
- Испытано согласно российскому стандарту ГОСТ 53310
- Предел огнестойкости: 4 часа

### Технические данные

|  |   |
|--|---|
| <b>Базовые материалы</b>                                   | Бетон, Каменная кладка                                |
| <b>Вес</b>   | 20 кг   |
| <b>Возможность повторного использования</b>                | Невозможно  |
| <b>Плотность застывшего раствора</b>                       | 800 +/- 100 кг/м <sup>3</sup>                         |
| <b>Температура применения</b>                              | от +5 до +45 °С                                       |
| <b>Снятие опалубки (зависит от консистенции раствора):</b> | Стены: через 2-4 часа<br>Перекрытия: через 2-12 часов |
| <b>Класс строительного материала по DIN 4102</b>           | A1  |
| <b>Максимальная сила на сжатие через 28 дней</b>           | 2.9 Н/мм <sup>2</sup>                                 |
| <b>Минимальная толщина потолка</b>                         | 100 мм  |
| <b>Минимальная толщина стены</b>                           | 100 мм  |
| <b>Срок хранения<sup>1)</sup></b>                          | 12 месяцев  |

<sup>1)</sup> при температуре 20°C и относительной влажности 50%



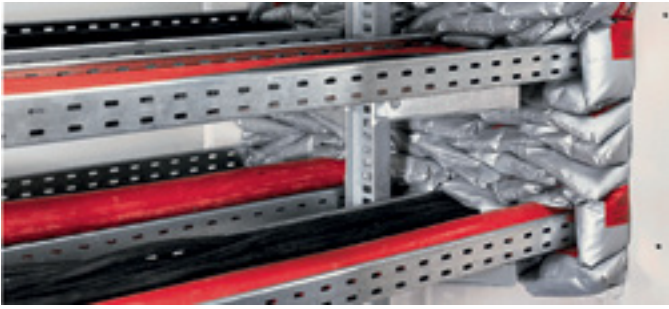
Наименование  
CP 636 20KG

Упаковка  
1 шт

Номер артикула  
334897

10

## Противопожарная подушка CP 651N



### Области применения

- Обеспечение постоянной пожаробезопасности кабельных проходок в стенах и полах
- Заделка проходок с пластиковыми трубами  $\varnothing$  до 50 мм
- Временное заделывание отверстий в полах и стенах на этапе строительства

### Преимущества

- Простая и быстрая установка
- Специальные инструменты не требуются
- Высокая экономичность использования благодаря оптимальным размерам подушки
- Экономия средств за счёт возможности повторного использования
- Готовое решение сразу после установки
- Тестированы на перегородках и плитах перекрытий различных типов и толщины
- Предел огнестойкости 2 часа



### Технические данные

|  |                                     |
|--|-------------------------------------|
| <b>Базовые материалы</b>                         | Гипсокартон, Бетон, Каменная кладка |
| <b>Возможность повторного использования</b>      | Легко                               |
| <b>Временная проходка</b>                        | Да                                  |
| <b>Высота</b>                                    | 30 мм                               |
| <b>Диапазон рабочих температур</b>               | от -30 до +35 °C                    |
| <b>Класс строительного материала по DIN 4102</b> | B2                                  |
| <b>Коэффициент расширения</b>                    | 1:3                                 |
| <b>Минимальная толщина потолка</b>               | 150 мм                              |
| <b>Минимальная толщина стены</b>                 | 100 мм                              |



| Наименование                | Упаковка | Номер артикула |
|-----------------------------|----------|----------------|
| CP 651N-S 300 x 40 x 30 мм  | 30 шт    | 382624         |
| CP 651N-M 300 x 80 x 30 мм  | 15 шт    | 382625         |
| CP 651N-L 300 x 170 x 30 мм | 6 шт     | 382626         |

## Противопожарное покрытие для кабелей CP 678



### Области применения

- Защита одиночных кабелей и кабелей в пучках на кабельных лотках при установке внутри помещений
- Соответствует стандарту IEC 60332-3-22, категория A, для уменьшения распространения огня
- Сертифицировано по стандартам Factory Mutual (покрытие из огнестойких материалов для электрических кабелей)
- Для использования в сегменте телекоммуникаций, на электростанциях, промышленных предприятиях, фабриках и производственных объектах
- Простота нанесения с помощью малярной кисти или вакуумного распылителя

### Преимущества

- Растворим в воде, без запаха и растворителей
- Отсутствие волокон и асбеста
- Без ухудшения характеристик кабелей
- Быстрое высыхание, в сухом состоянии сохраняет гибкость
- Совместимость с разными типами электрических кабелей
- Возможность нанесения с помощью шпателя, валика или распылителя
- Экономичное решение
- Испытано согласно российскому стандарту ГОСТ 53311



**ГОСТ 53311**

### Технические данные

|   |                           |
|---|---------------------------|
| Время схватывания <sup>2)</sup>           | 24 ч                      |
| Вес                                       | 20 кг                     |
| Водная основа                             | Да                        |
| Диапазон рабочих температур               | от +5 до +40 °С           |
| Толщина нанесения                         | 1 мм сухого слоя          |
| Нанесение второго слоя                    | через 2-4 часа            |
| Уровень pH                                | 7-8 (химически нейтрален) |
| Запах                                     | Нет                       |
| Класс строительного материала по DIN 4102 | B2                        |
| Может быть окрашен                        | Нет                       |
| Срок хранения <sup>1)</sup>               | 18 месяцев                |

<sup>1)</sup> при температуре 25°С и относительной влажности 50%, с даты производства

<sup>2)</sup> при температуре 24°С и относительной влажности 50%



Наименование  
CP 678 20 кг

Упаковка  
1 шт

Номер артикула  
334892

10

## Противопожарное покрытие для кабелей (абляционное) CP 679 A



### Области применения

- Для использования в нефтегазовой отрасли, на прибрежных сооружениях, нефтехимических предприятиях и электростанциях
- Защита одиночных кабелей и кабелей в пучках на кабельных лотках
- Простота нанесения с помощью малярной кисти, ролика или вакуумного распылителя (рекомендуемый размер сопла — 0,58-0,63 мм)
- Соответствует стандарту IEC 60332-3-22, категория А, для уменьшения распространения огня

### Преимущества

- Абляционное покрытие, готовое к использованию
- На водной основе, без запаха
- Влагостойкий, для наружных работ
- Стойкость к воздействию масла и бензина
- В сухом состоянии сохраняет гибкость
- Легкость очистки
- Не пропускает воду
- Не ухудшает параметры кабеля



**ГОСТ 53311**

### Технические данные

|                                       |                  |
|---------------------------------------|------------------|
| <b>Время схватывания<sup>2)</sup></b> | 24 ч             |
| <b>Упаковка</b>                       | 20 кг            |
| <b>Водная основа</b>                  | Да               |
| <b>Диапазон рабочих температур</b>    | от +5 до +45 °С  |
| <b>Устойчивость к температуре</b>     | от -20 до +80 °С |
| <b>Время высыхания</b>                | 24 часа          |
| <b>Толщина нанесения</b>              | 1 мм сухого слоя |
| <b>Расход</b>                         | 1,2 кг/кв.м      |
| <b>Нанесение второго слоя</b>         | через 24 часа    |
| <b>Срок хранения<sup>1)</sup></b>     | 12 мес.          |
| <b>Запах</b>                          | Нет              |
| <b>Может быть окрашен</b>             | Да               |

<sup>1)</sup> при температуре 25°C и относительной влажности 50%, с даты производства



|                     |                 |                       |
|---------------------|-----------------|-----------------------|
| <b>Наименование</b> | <b>Упаковка</b> | <b>Номер артикула</b> |
| CP 679 A 20KG       | 1 шт            | 372097                |

